

## Classic HH

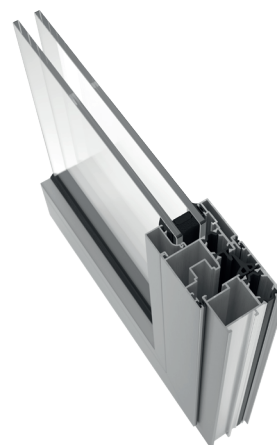
Sistema abisagrado  
con rotura de puente térmico.

La perfecta combinación entre versatilidad y prestaciones hacen de este sistema uno de los más competitivos del mercado. La serie Classic HH de Exlabesa permite afrontar desde pequeños a grandes proyectos de edificación gracias a su adaptabilidad y a las numerosas soluciones que ofrece, sin olvidar sus excelentes prestaciones,



### Características

- Canal 16
- Opción de herraje oculto y microventilación
- Opción de hoja recta o curva
- Apertura interior o exterior



# CARACTERÍSTICAS TÉCNICAS

## ◆ Diseño

Se trata de una serie con un estilo moderno que encaja con todo tipo de edificaciones. Su apariencia marcada por las líneas rectas confiere sobriedad y elegancia al conjunto, combinando a la perfección con cualquier material.

## ◆ Características

El sistema utiliza poliamidas de 16 mm y, con un marco de 52 mm de profundidad, constituye una referencia en el sector. Sus piezas se fijan al perfil por atornillado directo. Se encuentra disponible en Canal 16, el cual aporta robustez y seguridad al sistema.

## ◆ Prestaciones

El rendimiento de la Classic HH alcanza la clase 4, E900 y C5 en los ensayos AEV realizados en banco de ensayos.

## ◆ Posibilidades

La ventana abisagrada Classic HH aporta todo tipo de soluciones: apertura exterior, interior, puerta, proyectante, pivotante, etc. Está disponible en Canal 16 y dispone de una variedad de perfiles complementarios que permiten su adaptación a las necesidades específicas de cada obra.



Dimensiones máx. recomendadas (LxH)*	1400x2300 mm
Peso máximo recomendado**	130 kg/hoja
Acristalamiento máximo	41 mm
Poliamida	16 mm
Transmitancia térmica $U_w$ ***	Hasta 1,5 W/m <sup>2</sup> K
Transmitancia térmica $U_f$	3,5 W/m <sup>2</sup> K

Resultados AEV para una ventana de 2 hojas de 1230x1480 mm con cajón de persiana

\* Para una ventana de 1 hoja

\*\* En función de las dimensiones y tipologías de apertura

\*\*\* Para una ventana de 1 hoja de 1100x2200 mm

